

第 1152 回

# 素材公売明細書

北 信 地 域 材 祭 り

令和 8 年 5 月 13 日 ( 水 )

場所 長野市穂保字中ノ配 342  
長野県森林組合連合会 北信木材センター

毎々のお買い上げありがとうございます。

次回市売予定日は 令和 8 年 6 月 10 日 ( 水 )

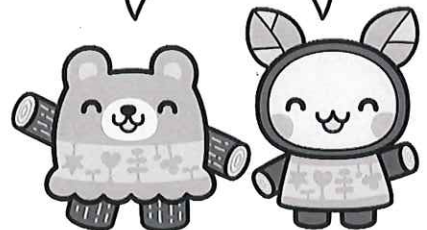
入札 12 時 00 分より

長野県森林組合連合会 北信木材センター

TEL 026(295)5546

FAX 026(295)5547

ご入札  
よろしくお願ひします



もりる

ねりる

## 市 売 規 程 抜 萃

1. 販売方法は、一般入札とする。  
入札は、最高額の札を以って落札とし、同額の場合は抽選とする。
2. 販売物件は、木材センター土場渡しとする。
3. 現物は明細書によるものとする。
4. 入札保証金は、金拾万円とする。
5. 落札者は、入札保証金を売買契約保証金に振替えるものとする。
6. 落札者は、落札の日から 15 日以内に現金を以って納入するものとする。  
但し、落札者が指定日までに代金を納入しないときはこの契約を解除し、契約保証金は返済しない。
7. 現物引渡しは落札の日から 20 日以内とする。
8. 期間内に搬出しない場合は、1 日 m<sup>3</sup> 当り 40 円の保管料を支払うものとする。

木材代金納入期限            5 月 28 日 ( 木 )

物件引取り                6 月 2 日 ( 火 )

上記の通りご協力をお願い致します。



備考欄に「認証材」の記載がある極は  
100%SGEC(CoC)認証材です。

## \*\* 公 売 明 細 書 \*\*

極番	樹種	長さ	末口	本数	材積	売区	備考
1	クルミ	4.00	34	1	0.462		
2	キハダ	3.60	46	1	0.762		
3	ソノタ L	4.00	52	1	1.082		
4	カツラ	4.00	44	1	0.774		
5	カツラ	4.00	44	1	0.774		
6	カツラ	4.00	48	1	0.922		
7	トチ	4.40	36	1	0.570		
8	クリ	5.60	28	1	0.439		
9	サクラ	5.40	28	1	0.423		
10	ホオ	6.00	26	1	0.437		
11	ナラ	4.00	26	1	0.270		
12	クリ	4.00	32	1	0.410		
13	クリ	4.00	24	1	0.230		
14	サクラ	4.00	22	1	0.194		
15	サクラ	4.00	40	1	0.640		

## \*\* 公 売 明 細 書 \*\*

樺番	樹種	長さ	末口	本数	材積	売区	備考
16	サクラ	4.00	28	1	0.314		
17	ケヤキ	4.00	34	1	0.462	1本	
18	萩	4.00	38	1	0.578	1山	
19	萩	1.40~ 3.80	16~ 30	4	0.655	1山	
20	クリ	4.00	38	1	0.578		
21	ケヤキ	2.00	48	1	0.461	1本	
22	ケヤキ	3.00	32	1	0.307	1本	
23	クリ	3.00	18	1	0.097		
24	ナラ	2.60	26	1	0.176		
25	サクラ	3.00	28	1	0.235		
26	クリ	3.00	52	1	0.811		
27	クリ	2.00	48	1	0.461		
28	クリ	2.00	40	1	0.320		
29	クミ	2.00	42	1	0.353		
30	サクラ	2.00	36	1	0.259		

## \*\* 公 売 明 細 書 \*\*

樺番	樹種	長さ	末口	本数	材積	売区	備考
31	材	2.00	34	1	0.231		
32	材	2.00	34	1	0.231	1本	
33	材	0.30~ 1.20	28	2	0.118	1山	
34	材	4.00	12~ 24	14	2.100		
35	材	3.80~ 4.00	22~ 36	12	3.396		
36	材	4.00	34	2	0.924		
37	材	4.00	18~ 24	6	1.004		
38	材	4.00	26	1	0.270		
39	ミズナ	4.00	26	1	0.270		
40	材	3.00	22~ 30	2	0.415		
41	ヒノキ	4.00	18~ 20	3	0.420		
42	ヒノキ	4.00	20~ 22	3	0.514		
43	材	3.00	18~ 28	5	0.694		
44	ナラ	4.00	26~ 32	3	0.950		
45	ナラ	4.00	28~ 32	4	1.448		

## \*\* 公 売 明 細 書 \*\*

樺番	樹種	長さ	末口	本数	材積	売区	備考
46	ナラ	2.00	26	1	0.135		
47	クリ	1.80~ 2.00	20~ 36	13	1.737		
48	クリ	2.00	14~ 34	53	5.272		
49	カラマツ	4.60	40	1	0.736		
50	カラマツ	4.60	36	1	0.596		
51	カラマツ	4.60	36	1	0.596		
52	カラマツ	4.60	26~ 30	4	1.347		
53	カラマツ	4.60	20~ 24	5	1.244		
54	スキ	3.00	52~ 58	3	2.695		
55	スキ	3.00	46~ 56	3	2.326		
56	スキ	3.00	50~ 56	5	4.318		
57	スキ	4.00	48	1	0.922		
58	スキ	4.00	46~ 54	2	2.012		
59	スキ	4.00	48~ 70	6	8.108		
60	スキ	8.00	34~ 40	5	6.038		

## \*\* 公 売 明 細 書 \*\*

樺番	樹種	長さ	末口	本数	材積	売区	備考
61	スギ	8.00	42~ 46	2	3.392		
62	スギ	7.00	36~ 38	3	3.168		
63	スギ	3.00	48~ 50	2	1.441		
64	スギ	3.00	48~ 52	2	1.502		
65	スギ	3.00	44~ 52	3	2.083		
66	モミ	3.80	18	1	0.123		
67	モミ	5.00	28	1	0.392		
68	サワラ	4.00	6~ 30	19	1.586		
69	サワラ	4.00	24~ 30	4	1.174		
70	サワラ	4.00	18~ 22	7	1.196		
71	サワラ	4.00	24~ 34	9	3.140		
72	アカマツ	4.00	26	1	0.270		
73	アカマツ	4.00	32	1	0.410		
74	ヒノキ	4.00	11~ 12	2	0.106		