

緊急通報ハンマー

Emergency Call Wireless System

3D加速度センサーで作業員の命を守る無線システム

熱中症、酸欠、機械との接触、体調不良、滑落などによる転倒や事故を同僚に**自動的通報**

- ① 様々な要因での転倒や事故などで自動的に数百メートル離れた作業員や管理者にSOS信号の発信が可能
- ② ヘルメットをダイレクトに叩くことで、作業機械や騒がしい騒音環境下でも鳴動を感知
- ③ 携帯電波やWi-Fiなどの公衆無線が通じない地下工事やトンネル、山間部などでも使用可能

◆緊急通報ハンマーの概要

装置の構成: 親機と子機

送受信可能LPWA (Low Power, Wide Area)

通信距離: 見通し約1200m

緊急伝達方法: 自損事故や機械の巻き込み事故などで自動的にSOSを発信
子機のSOSボタンを押して助けを求める

その他の機能: 親機から子機への呼出し

親機と子機の疎通確認 (10分間隔)



子機裏面の小型ハンマーがヘルメットを叩くことで、環境音が大きな現場や防音ヘルメットを付けていても、着信が絶対にわかる仕組み



◆使用している無線について

周波数帯: 920MHz LoRa (LoRa=Long Range)

送信出力: 20mW以下 (無線局の免許が不要)

REM01S

JAN No.: 4580071620889

◆セット内容

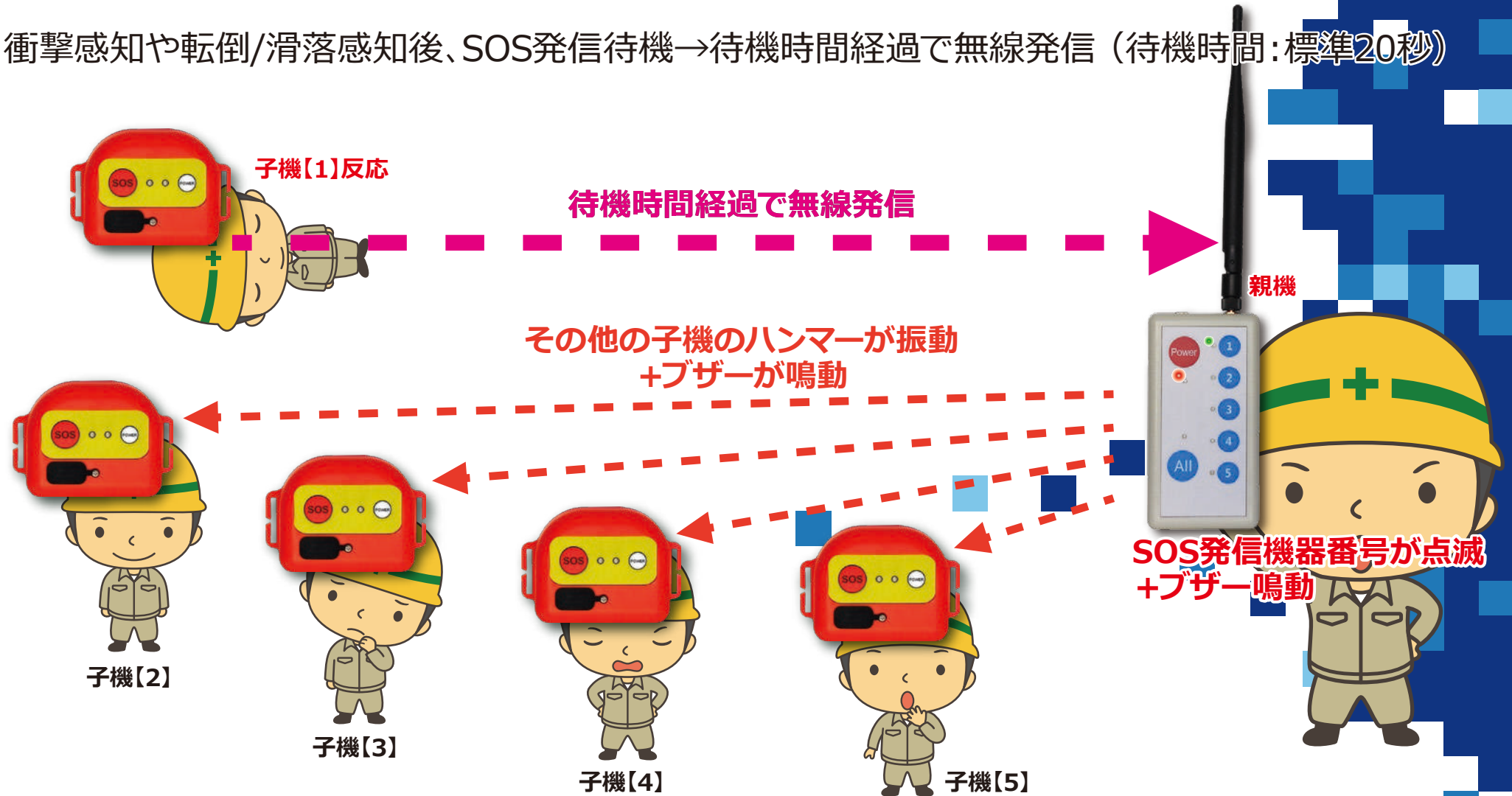
親機x1、子機x5、ジュラルミン収納ケースx1、ヘルメットバンドx5、USB ACアダプターx5、USBケーブル50cmx5

緊急通報ハンマー

Emergency Call Wireless System

強打、転倒、滑落などで自動的にSOSを発信

衝撃感知や転倒/滑落感知後、SOS発信待機→待機時間経過で無線発信（待機時間：標準20秒）

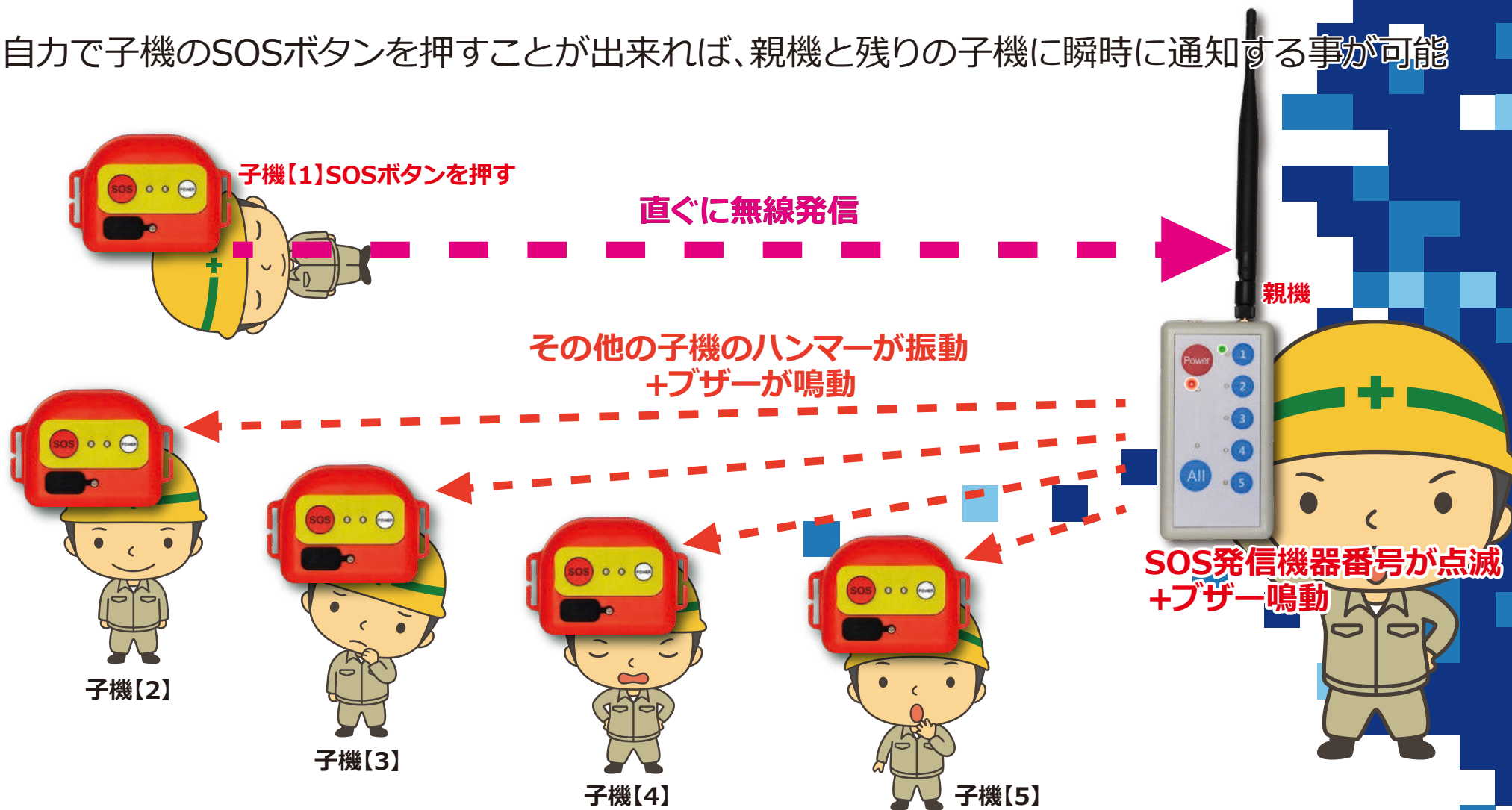


緊急通報ハンマー

Emergency Call Wireless System

SOSボタンを押して助けを求める

自力で子機のSOSボタンを押すことが出来れば、親機と残りの子機に瞬時に通知する事が可能



緊急通報ハンマー

Emergency Call Wireless System

親機から子機への呼出し

各子機又は全子機の安全を親機から確認することが可能



緊急通報ハンマー

Emergency Call Wireless System

親機と子機の疎通確認

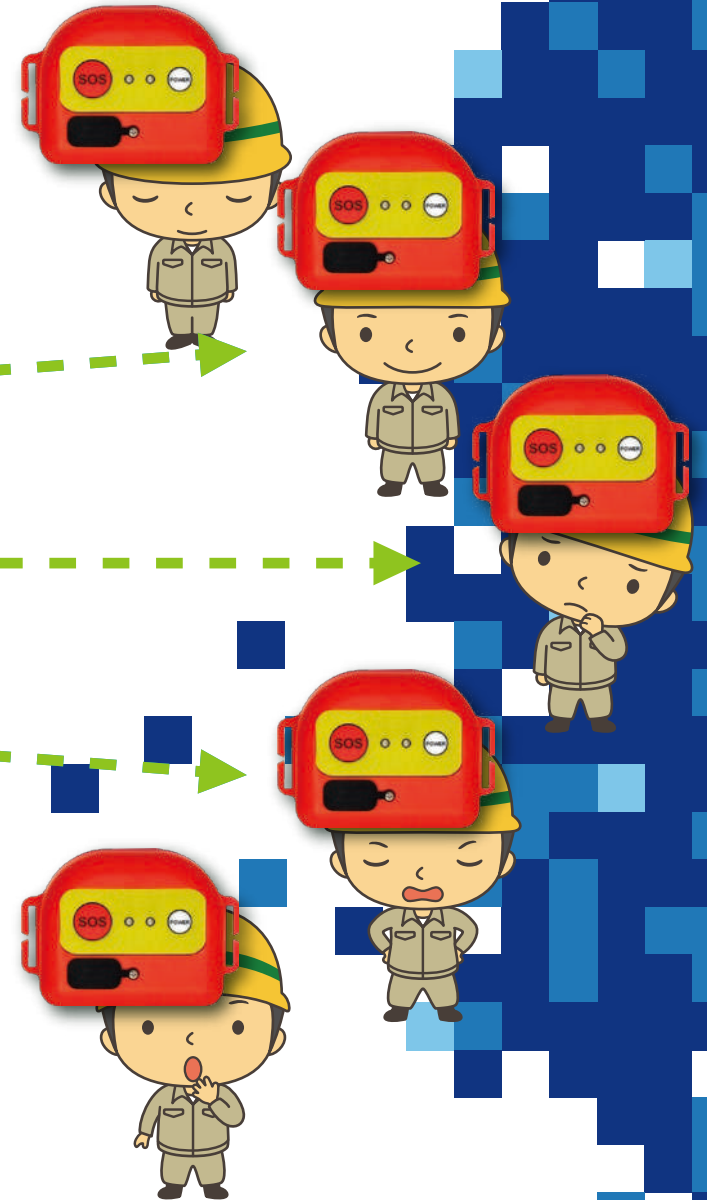
親機と子機の通信状態を一定間隔で確認（待機時間：標準10分）

親機



子機との通信が出来ていない場合は、
該当する子機の番号LEDが消灯する

10分後に通信が出来れば、
該当する子機の番号LEDが点灯する



緊急通報ハンマー

Emergency Call Wireless System

通信距離

親機を中心として、見通し約1200m（周辺環境で通信距離は変化します）

